

**LAMOTTE-BEUVRON**

**Note de synthèse  
Budget Primitif  
2022**





# LE BUDGET PRINCIPAL

## SOMMAIRE

### 1. Section de fonctionnement

#### 1.1 Les recettes réelles de fonctionnement

#### 1.2 Les dépenses réelles de fonctionnement

### 2. Section d'investissement

#### 2.1 Les recettes réelles de fonctionnement

#### 2.2 Les dépenses réelles de fonctionnement

L'article 2313-1 du CGCT du code général des collectivités territoriales prévoit qu'une présentation, brève et synthétique retraçant les informations financières essentielles soit jointe au budget primitif et au compte administratif afin de permettre aux citoyens d'en saisir les enjeux.

Le budget primitif constitue le premier acte obligatoire du cycle budgétaire annuel de la commune.

Il est voté par l'assemblée délibérante avant le 15 avril de l'année à laquelle il se rapporte. L'année de renouvellement municipale un délai supplémentaire est accordé aux collectivités qui peuvent le voter jusqu'au 30 avril.

Il est constitué de deux sections, fonctionnement et investissement. Toutes deux doivent être présentées en équilibre, les recettes égalant les dépenses.

La section de fonctionnement retrace toutes les recettes et les dépenses de la gestion courante de la commune. L'excédent dégagé par cette section est utilisé pour rembourser le capital emprunté et également à autofinancer les investissements.

La section d'investissement retrace les programmes d'investissement en cours ou à venir. Les recettes sont issues de l'excédent de la section de fonctionnement ainsi que des dotations/subventions et les emprunts.

L'article L.1612-4 du Code Général des Collectivités Territoriales (CGCT) dispose que : " Le budget de la commune territoriale est en équilibre réel lorsque la section de fonctionnement et la section d'investissement sont respectivement votées en équilibre, les recettes et les dépenses ayant été évaluées de façon sincère, et lorsque le prélèvement sur les recettes de la section de fonctionnement au profit de la section d'investissement, ajouté aux recettes propres de cette section, à l'exclusion du produit des emprunts, et éventuellement aux dotations des comptes d'amortissements et de provisions, fournit des ressources suffisantes pour couvrir le remboursement en capital des annuités d'emprunts à échoir au cours de l'exercice".

Un budget est soumis à certains principes budgétaires :

- Annualité
- Universalité
- Unité
- Equilibre
- Antériorité

*A noter, au cours de la préparation budgétaire et de l'élaboration du budget primitif, il est conseillé d'adopter une vision plus pessimiste sur les recettes et une vision optimiste sur les dépenses.*

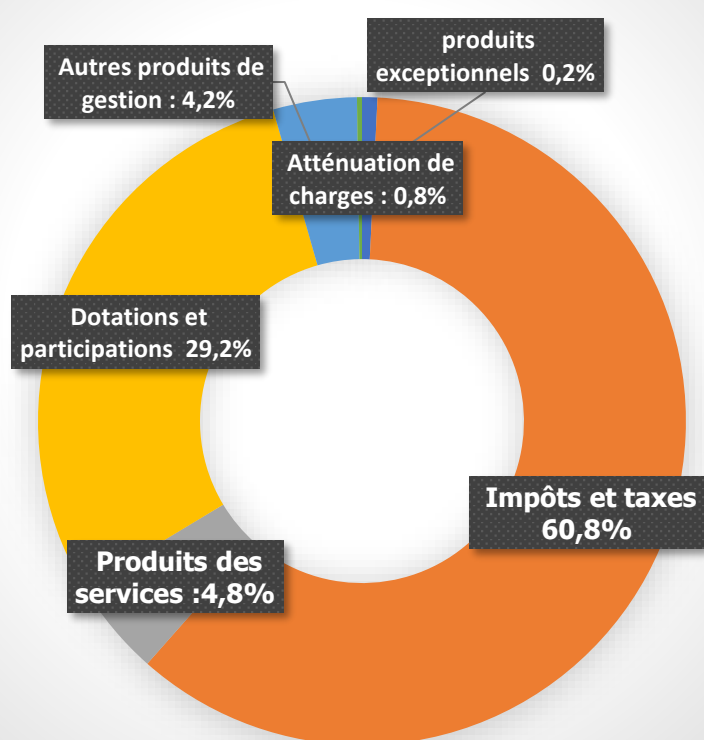
# 1. Section de fonctionnement

## 1.1 Les recettes réelles de fonctionnement

La section de fonctionnement permet d'assurer la gestion courante de la commune. Au niveau des recettes, on retrouve principalement : les recettes liées à la fiscalité, les dotations, les produits des services, du domaine et ventes diverses.

Pour l'exercice 2022, il est prévu pour les recettes réelles de fonctionnement un montant de **5 242 632 €**, elles étaient de 5 096 104 € en 2021. Elles se décomposent de la façon suivante :

### Structure des recettes réelles de fonctionnement



**La fiscalité** représente la majeure partie des recettes de la commune. Les taux restent stables en 2022.

**Les dotations perçues** sont constituées de la Dotation Globale de Fonctionnement (DGF), composée de la part forfaitaire estimée à 559 900 €, de la Dotation de Solidarité Rurale (DSR), à 539 540 € et de la Dotation Nationale de Péréquation (DNP) à 98 746 €.

**Les produits des services** comprennent principalement les droits perçus sur les services périscolaires (113 000 €), l'accueil de loisirs (55 000 €), le portage des repas (40 000 €), les redevances d'occupation du domaine public (16 000 €), les concessions de cimetière (13 000 €).

**Les autres produits de gestion** sont constitués notamment des revenus des immeubles, à hauteur de 215 000 €.

Année	2021 BP	2022 BP	2021-2022 %
Impôts / taxes	3 096 300 €	3 180 560 €	2,72%
Dotations / Subventions	1 535 650 €	1 537 198 €	0,10%
Recettes d'exploitation	417 100 €	471 758 €	13,10%
Autres recettes	47 054 €	53 116 €	12,88%
<b>Recettes réelles de fonctionnement</b>	<b>5 096 104 €</b>	<b>5 242 632 €</b>	<b>2,87%</b>
Excédent de fonctionnement	364 496 €	400 153 €	9,78%
<b>Total recettes de fonctionnement</b>	<b>5 460 600 €</b>	<b>5 642 785 €</b>	<b>3,34%</b>

## 1.2 Les dépenses réelles de fonctionnement

Concernant les dépenses de fonctionnement, on retrouve toutes les dépenses récurrentes de la commune, principalement : les dépenses de personnel, les charges à caractère général, les autres charges de gestion courante.

Pour l'exercice 2022, il est prévu pour les dépenses réelles de fonctionnement un montant de **5 016 030 €**, elles étaient de 4 921 700 € en 2021.

Elles se décomposent de la façon suivante :

Année	2021 BP	2022 BP	2021-2022 %
Charges de gestion	1 846 320 €	2 101 800 €	13,84%
Charges de personnel	2 752 000 €	2 700 735 €	-1,86%
Atténuation de produits	30 000 €	17 900 €	-40,33%
Charges financières	50 000 €	49 700 €	-0,60%
Autres dépenses	243 380 €	145 895 €	-40,05%
<b>Dépenses réelles de fonctionnement</b>	<b>4 921 700 €</b>	<b>5 016 030 €</b>	<b>1,92%</b>
Opérations d'ordre	538 900 €	626 755 €	16,30%
<b>Total dépenses de fonctionnement</b>	<b>5 460 600 €</b>	<b>5 642 785 €</b>	<b>3,18%</b>

**Les charges de gestion** intègrent la forte augmentation des prix de l'énergie, les dépenses courantes de prestations diverses, maintenance, d'entretien, la reprise de concessions...

Elles comptent également la contribution au service d'incendie (131 087 €), les subventions versées aux associations (125 200 €), les indemnités des élus (123 000 €), les subventions d'équilibre aux budgets annexes (61 700 €), la subvention au CCAS (23 000 €).

La ligne « atténuation de produits » représente le Fonds de Péréquation communal et intercommunal, qui devrait rester identique au paiement de 2021 à savoir 17 000 €.

Les autres dépenses comprennent notamment l'attribution de bourses et prix pour 24 895 €, les dotations aux provisions pour risques et charges pour 25 000 €.

## 2. Section d'investissement

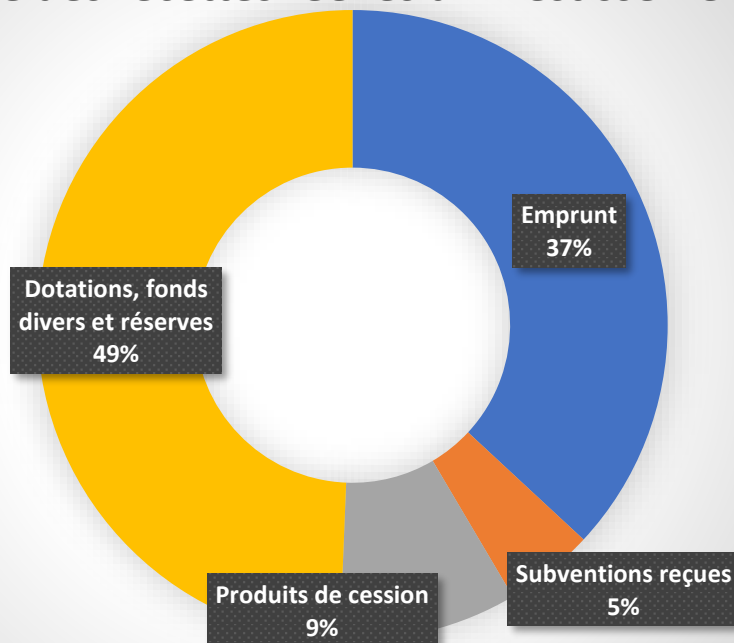
### 2.1 Les recettes d'investissement

Concernant les recettes d'investissement, on retrouve principalement: Les subventions d'investissement (provenant de l'Etat, de la région, département...), le FCTVA et la taxe d'aménagement, l'excédent de fonctionnement capitalisé (l'imputation des excédents de la section de fonctionnement capitalisés), les emprunts.

Pour l'exercice 2022, les recettes réelles d'investissement s'élèveraient à **2 167 825 €**, elles étaient de 2 783 052 € en 2021. Elles se décomposent de la façon suivante :

Année	2021 BP	2022 BP	2021-2022 %
Subvention d'investissement	871 002 €	99 825 €	-88,54%
Emprunt et dettes assimilées	1 256 000 €	800 000 €	-36,31%
Dotations, fonds divers et réserves	656 050 €	1 070 000 €	63,10%
<i>Dont excédent de fonctionnement</i>	<i>417 000 €</i>	<i>650 000 €</i>	<i>55,88%</i>
Autres recettes d'investissement	0 €	198 000 €	
<b>Recettes réelles d'investissement</b>	<b>2 783 052 €</b>	<b>2 167 825 €</b>	<b>-22,11%</b>
Opérations d'ordre	538 900 €	626 755 €	16,30%
RAR	674 748 €	1 182 500 €	75,25%
<b>Total recettes d'investissement</b>	<b>3 996 700 €</b>	<b>3 977 080 €</b>	<b>- 0,49%</b>

## Structure des recettes réelles d'investissement



La DETR a été estimée de façon prudente à 88 000 €, le Fonds de Compensation pour la TVA (FCTVA) à 360 000 €, la taxe d'aménagement à 60 000 €.

L'excédent de fonctionnement capitalisé a été inscrit à hauteur de 650 000 €.

Les autres recettes d'investissement sont les produits de cession, constitués de la vente de terrains et de la maison située 12 avenue Emile Morin.

Les Restes à Réaliser (RAR) sont les recettes engagées sur l'exercice 2021 qui ne sont pas encore versées à la commune.

L'emprunt d'équilibre est évalué pour 800 000 €.

## 2.2 Les dépenses réelles d'investissement

Pour les dépenses d'investissement, on retrouve principalement: les immobilisations corporelles et les immobilisations en cours, le remboursement des emprunts.

Pour l'exercice 2022, les dépenses réelles d'investissement s'élèvent à un montant total de **3 030 229 €**, elles étaient de 3 115 163 € en 2021.

Les dépenses d'équipement sont chiffrées à 2 601 229 € et comprennent les concessions et droits (36 195 €) et les travaux pour un montant total de 2 565 034 €. **Les autres dépenses d'investissement d'un montant de 165 000 € correspondent à des subventions d'équipement.**

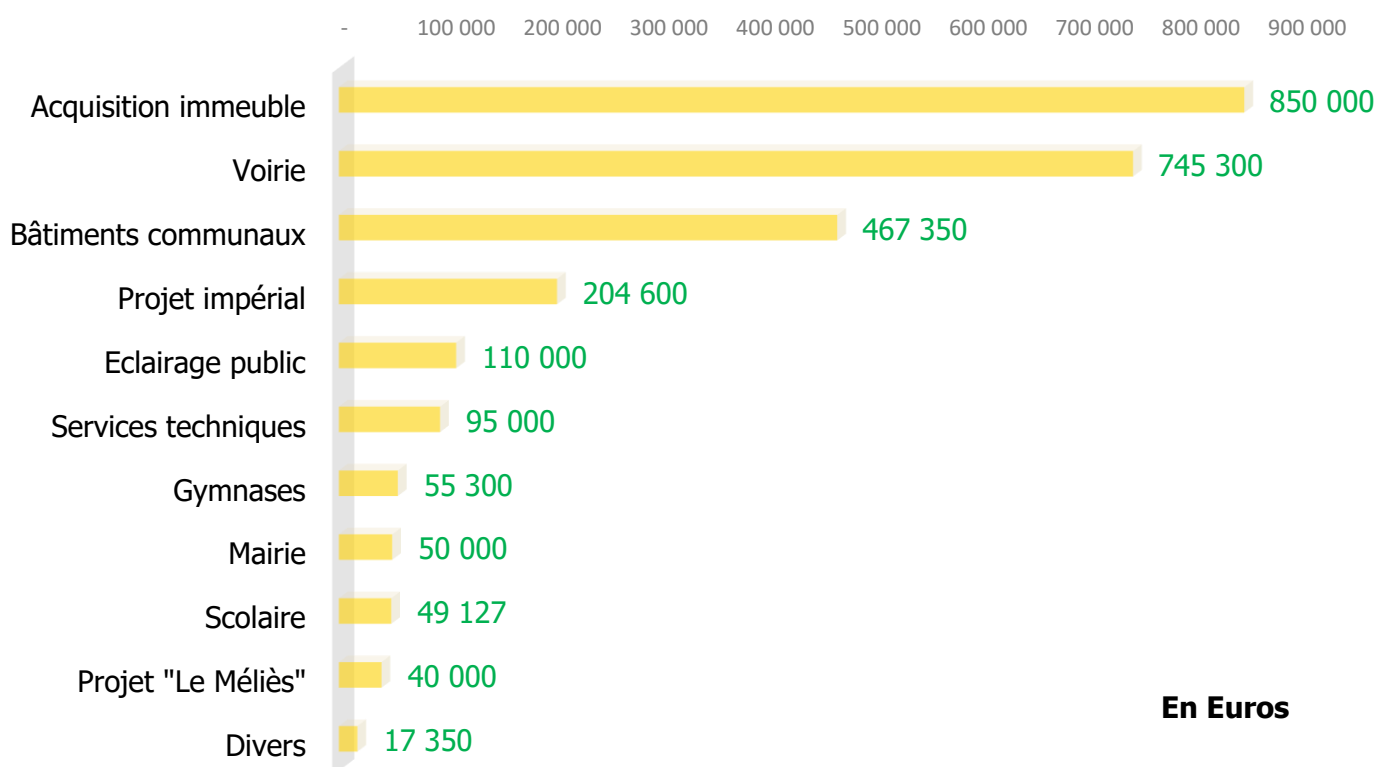
Le remboursement du capital des emprunts représente un montant de 264 000 €.

Les restes à réaliser (RAR) sont les dépenses engagées sur l'exercice 2021 qui seront payées en 2022.

Année	2021 BP	2022 BP	2021-2022 %
Immobilisations	2 814 622 €	2 601 229 €	-7,58%
Emprunts et dettes assimilées	202 000 €	264 000 €	30,69%
Autres dépenses d'investissement	98 541 €	165 000 €	67,44%
<b>Dépenses réelles d'investissement</b>	<b>3 115 163 €</b>	<b>3 030 229 €</b>	<b>-2,73%</b>
Déficit d'investissement	514 344 €	221 785 €	-56,88%
RAR	367 193 €	725 066 €	97,46%
<b>Total dépenses d'investissement</b>	<b>3 996 700 €</b>	<b>3 977 080 €</b>	<b>-0,49%</b>

## Opérations d'équipement - 2 684 027 €

(non compris des dépenses imprévues)





# LES BUDGETS ANNEXES

## 1- Le budget assainissement

### Les recettes de fonctionnement

Année	2021 BP	2022 BP	2021-2022 %
Recettes d'exploitation	170 000 €	160 000 €	-5,88%
<b>Recettes réelles de fonctionnement</b>	<b>170 000 €</b>	<b>160 000 €</b>	<b>-5,88%</b>
Opérations d'ordre	1 500 €	1 500 €	0%
Excédent de fonctionnement	207 465 €	269 530 €	29,92%
<b>Total recettes de fonctionnement</b>	<b>378 965 €</b>	<b>431 030 €</b>	<b>13,74%</b>

### Les dépenses de fonctionnement

Année	2021 BP	2022 BP	2021-2022 %
Charges de gestion	26 200 €	26 200 €	
Charges financières	5 630 €	4 800 €	-14,74%
Autres dépenses	2 135 €	2 100 €	-1,64%
<b>Dépenses réelles de fonctionnement</b>	<b>33 965 €</b>	<b>33 100 €</b>	<b>-2,55%</b>
Opérations d'ordre	345 000 €	397 930 €	15,34%
<b>Total dépenses de fonctionnement</b>	<b>378 965 €</b>	<b>431 030 €</b>	<b>13,74%</b>

### Les recettes d'investissement

Année	2021 BP	2022 BP	2021-2022 %
<b>Recettes réelles d'investissement</b>	<b>0 €</b>	<b>0 €</b>	
Opérations d'ordre	345 000 €	397 930 €	15,34%
Excédent d'investissement	160 333 €	104 335 €	-34,93%
RAR	41 390 €	45 718 €	10,46 %
<b>Total recettes d'investissement</b>	<b>546 723 €</b>	<b>547 983 €</b>	<b>0,23%</b>

## Les dépenses d'investissement

Année	2021 BP	2022 BP	2021-2022 %
Immobilisations incorporelles	1 €	5 000 €	-58,92%
Immobilisations en cours	422 966 €	44 694 €	-89,43%
Participations		400 000 €	
Emprunts et dettes assimilées	15 500 €	16 100 €	3,87%
Autres dépenses d'investissement	30 000 €	30 000 €	
<b>Dépenses réelles d'investissement</b>	<b>468 467 €</b>	<b>495 794 €</b>	<b>5,83%</b>
Opérations d'ordre	1 500 €	1 500 €	
RAR	76 756 €	50 689 €	-33,96%
<b>Total dépenses d'investissement</b>	<b>546 723 €</b>	<b>547 983 €</b>	<b>0,23%</b>

## 2- Le budget Adduction eau potable

### Les recettes de fonctionnement

Année	2021 BP	2022 BP	2021-2022 %
Recettes d'exploitation	222 690 €	230 000 €	3,28%
<b>Recettes réelles de fonctionnement</b>	<b>222 690 €</b>	<b>230 000 €</b>	<b>3,28%</b>
Opérations d'ordre	1 610 €	1 610 €	
Excédent de fonctionnement	346 435 €	488 973 €	41,14%
<b>Total recettes de fonctionnement</b>	<b>570 735 €</b>	<b>720 583 €</b>	<b>26,25%</b>

### Les dépenses de fonctionnement

Année	2021 BP	2022 BP	2021-2022 %
Charges de gestion	45 000 €	50 000 €	11,11%
Charges financières	8 340 €	7 340 €	-11,99%
Autres dépenses	3 395 €	3 500 €	3,09%
<b>Dépenses réelles de fonctionnement</b>	<b>56 735 €</b>	<b>60 840 €</b>	<b>7,24%</b>
Opérations d'ordre	514 000 €	659 743 €	28,35
<b>Total dépenses de fonctionnement</b>	<b>570 735 €</b>	<b>720 583 €</b>	<b>26,25%</b>

### Les recettes d'investissement

Année	2021 BP	2022 BP	2021-2022 %
Subvention d'investissement	0 €	0 €	
<b>Recettes réelles d'investissement</b>	<b>0 €</b>	<b>0 €</b>	
Opérations d'ordre	514 000 €	659 743 €	28,35%
Excédent d'investissement	438 020 €	245 995 €	-43,84%
RAR	113 200 €	41 580 €	-63,27 %
<b>Total recettes d'investissement</b>	<b>1 065 220 €</b>	<b>947 318 €</b>	<b>-11,07%</b>

## Les dépenses d'investissement

Année	2021 BP	2022 BP	2021-2022 %
Immobilisations incorporelles	0 €	5 000 €	
Immobilisations en cours	631 189 €	751 226 €	19,01%
Emprunts et dettes assimilées	295 000 €	81 000 €	-72,54%
Autres dépenses d'investissement	69 144 €	40 909 €	-40,84%
<b>-Dépenses réelles d'investissement</b>	<b>995 333 €</b>	<b>878 135 €</b>	<b>-11,77%</b>
Opérations d'ordre	1 610 €	1 610 €	
RAR	68 277 €	67 573 €	-1,03%
<b>Total dépenses d'investissement</b>	<b>1 065 220 €</b>	<b>947 318 €</b>	<b>11,07%</b>

### 3-Le budget gendarmerie

#### Les recettes de fonctionnement

Année	2021 BP	2022 BP	2021-2022 %
Dotations / Subventions	0 €	16 000 €	
Recettes d'exploitation	108 800 €	108 000 €	
<b>Recettes réelles de fonctionnement</b>	<b>108 800 €</b>	<b>124 000 €</b>	<b>13,97%</b>
<b>Total recettes de fonctionnement</b>	<b>108 800 €</b>	<b>124 000 €</b>	<b>13,97%</b>

#### Les dépenses de fonctionnement

Année	2021 BP	2022 BP	2021-2022 %
Charges de gestion	2 000 €	4 368 €	118,40%
Charges financières	31 600 €	22 385 €	-29,16%
Autres dépenses	2 000 €		
<b>Dépenses réelles de fonctionnement</b>	<b>35 600 €</b>	<b>26 753 €</b>	<b>-24,85%</b>
Opérations d'ordre	73 200 €	97 247 €	32,85
<b>Total dépenses de fonctionnement</b>	<b>108 800 €</b>	<b>124 000 €</b>	<b>13,97%</b>

#### Les recettes d'investissement

Année	2021 BP	2022 BP	2021-2022 %
Subvention d'investissement	0 €	0 €	
Emprunt et dettes assimilées	900 000 €	0 €	
Dotations, fonds divers et réserves	167 426 €	87 174 €	-47,93
<i>Dont 1068</i>	<i>167 426 €</i>	<i>87 174 €</i>	<i>-47,93%</i>
<b>Recettes réelles d'investissement</b>	<b>1 067 426 €</b>	<b>87 174 €</b>	<b>-91,83%</b>
Opérations d'ordre	73 200 €	97 247 €	32,85%
RAR	359 517 €		
<b>Total recettes d'investissement</b>	<b>1 500 143 €</b>	<b>184 421 €</b>	<b>-87,70%</b>

## Les dépenses d'investissement

Année	2021 BP	2022 BP	2021-2022 %
Immobilisations en cours	2 001 €	10 000 €	399,75%
Emprunts et dettes assimilées	450 000 €	142 000 €	-68,44%
Autres dépenses	8 990 €		
<b>Dépenses réelles d'investissement</b>	<b>460 991 €</b>	<b>152 000 €</b>	<b>-67,02%</b>
Déficit d'investissement	1 023 333 €	32 421 €	-96,83%
RAR	15 819 €		
<b>Total dépenses d'investissement</b>	<b>1 500 143 €</b>	<b>184 421 €</b>	<b>-87,70%</b>

## 4-Le budget cinéma

### Les recettes de fonctionnement

Année	2021 BP	2022 BP	2021-2022 %
Dotations / Subventions	45 700 €	51 700 €	13,12%
Recettes d'exploitation	80 500 €	65 450 €	-18,69%
<b>Recettes réelles de fonctionnement</b>	<b>126 200 €</b>	<b>117 150 €</b>	<b>-7,17%</b>
Excédent de fonctionnement	2 €	2 537 €	
<b>Total recettes de fonctionnement</b>	<b>126 202 €</b>	<b>119 687 €</b>	<b>-5,16%</b>

### Les dépenses de fonctionnement

Année	2021 BP	2022 BP	2021-2022 %
Charges de gestion	65 370 €	63 115 €	-3,50%
Charges de personnel	50 300 €	49 800 €	-0,99%
Autres dépenses	10 532 €	6 772 €	-35,70%
<b>Dépenses réelles de fonctionnement</b>	<b>126 202 €</b>	<b>119 687 €</b>	<b>-5,16%</b>
<b>Total dépenses de fonctionnement</b>	<b>126 202 €</b>	<b>119 687 €</b>	<b>-5,16%</b>

### Les recettes d'investissement

Année	2021 BP	2022 BP	2021-2022 %
<b>Recettes réelles d'investissement</b>	<b>0 €</b>	<b>0 €</b>	
Excédent d'investissement	3 717 €	3 717 €	
<b>Total recettes d'investissement</b>	<b>3 717 €</b>	<b>3 717 €</b>	

### Les dépenses d'investissement

Année	2021 BP	2022 BP	2021-2022 %
Immobilisations corporelles	3 717 €	3 037 €	
<b>Dépenses réelles d'investissement</b>	<b>3 717 €</b>	<b>3 037 €</b>	
RAR		680 €	
<b>Total dépenses d'investissement</b>	<b>3 717 €</b>	<b>3 717 €</b>	

## 5-Le budget Production d'électricité

### Les recettes de fonctionnement

Année	2021 BP	2022 BP	2021-2022 %
Recettes d'exploitation	13 000 €	12 500 €	-3,84%
<b>Recettes réelles de fonctionnement</b>	<b>13 000 €</b>	<b>12 500 €</b>	<b>-3,84%</b>
Excédent de fonctionnement	6 590 €	9 149 €	38,83%
<b>Total recettes de fonctionnement</b>	<b>19 590 €</b>	<b>21 649 €</b>	<b>10,51%</b>

### Les dépenses de fonctionnement

Année	2021 BP	2022 BP	2021-2022 %
Charges de gestion	10 026 €	9 822 €	-2,03%
Charges financières	1 500 €	1 250 €	-16,67%
Autres dépenses	498 €	800 €	60,64%
<b>Dépenses réelles de fonctionnement</b>	<b>12 024 €</b>	<b>11 872 €</b>	<b>-12,64%</b>
Opérations d'ordre	7 566 €	9 777 €	29,22
<b>Total dépenses de fonctionnement</b>	<b>19 590 €</b>	<b>21 649 €</b>	<b>10,51%</b>

### Les recettes d'investissement

Année	2021 BP	2022 BP	2021-2022 %
Dotations, fonds divers et réserves	7 334 €	7 334 €	
<i>Dont 1068</i>	<i>7 334 €</i>	<i>7 334 €</i>	
<b>Recettes réelles d'investissement</b>	<b>7 334 €</b>	<b>7 334 €</b>	
Opérations d'ordre	7 566 €	9 777 €	29,22%
<b>Total recettes d'investissement</b>	<b>14 900 €</b>	<b>17 111 €</b>	<b>14,84%</b>



## Les dépenses d'investissement

Année	2021 BP	2022 BP	2021-2022 %
Emprunts	7 340 €	7 340 €	
Immobilisations en cours	226 €	2 437 €	978,32%
<b>Recettes réelles d'investissement</b>	<b>7 566 €</b>	<b>9 777 €</b>	<b>29,22%</b>
Déficit d'investissement	7 334 €	7 334 €	
<b>Total recettes d'investissement</b>	<b>14 900 €</b>	<b>17 111 €</b>	<b>14,84%</b>